

MAR

3

*Educación
en Casa*

LAS PLANTAS

Unidad 4

Lección 1

La Flor



Las plantas pueden tener flores o no. A las plantas con flores se les llama **angiospermas**, y a las que no tienen flores se les llama **gimnospermas**. La flor es una parte muy importante para la planta porque es su órgano de reproducción. En ella se forman los frutos y las semillas.

La flor es la parte más bonita de muchas plantas. Al observar una planta con flores, nos maravillamos de sus hermosos colores y deliciosos aromas.

¡Dios creó una gran variedad de flores con diferentes colores, formas, tamaños y texturas!

Muy grandes



Muchos pétalos



Muy pequeñas



Pocos pétalos



Un sólo color



Varios colores

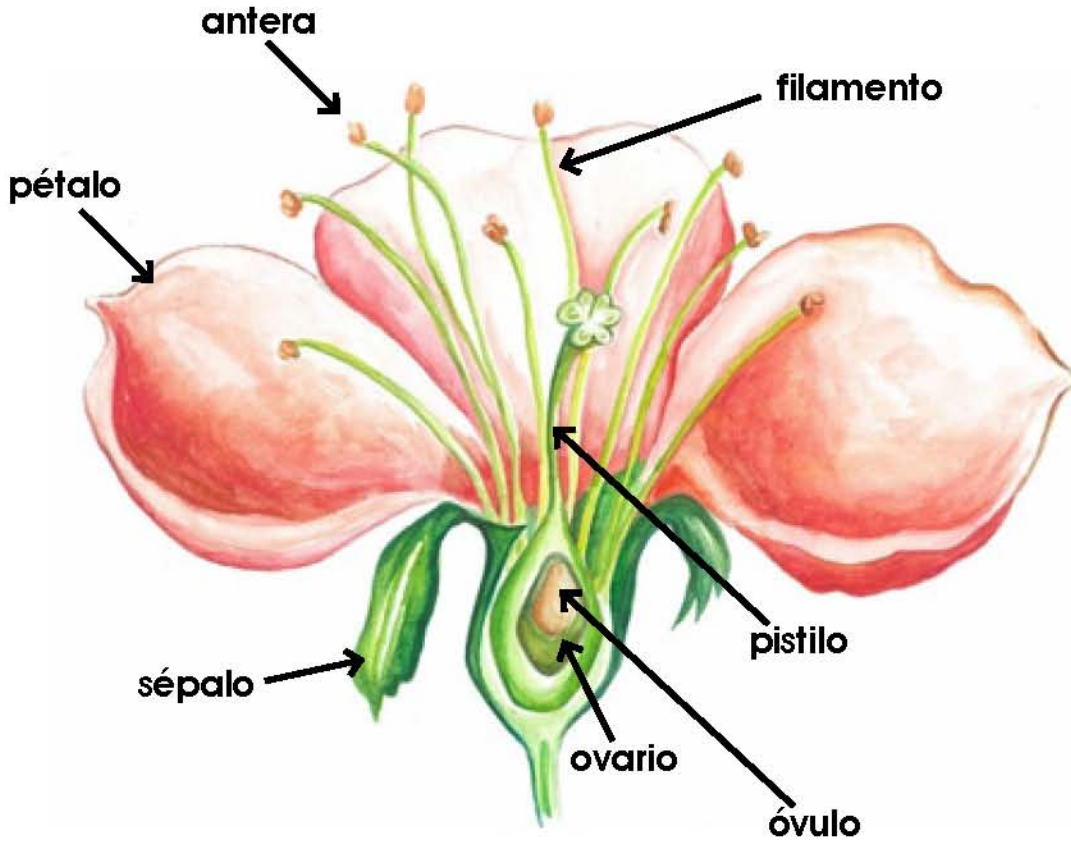


Crecen hacia arriba

Crecen hacia abajo

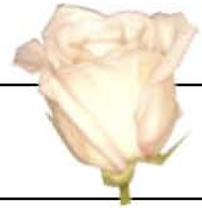


Partes de la Flor



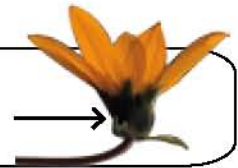
Corola

Está formada por las hojitas de colores llamadas pétalos. Los pétalos protegen la parte interior de la flor.



Cáliz

Está formada por las hojitas (que generalmente son verdes) llamadas sépalos. El cáliz sostiene la corola.



Estambres

Constan de un filamento y una antera. Adentro de la antera están los granos de polen.



Pistilo

Se encuentra en el centro de la flor. En su parte más ancha está el ovario. Adentro del ovario hay unos granitos llamados óvulos.



Actividad 1



Descubre las respuestas y únelas con una línea.

Está formada por pétalos...

Cáliz

Está formada por sépalos...

Estambres

Consta de filamento
y antera...

Pistilo

En su parte más ancha
está el ovario...

Corola

Contiene granos de
polen...

Antera

Se encuentran adentro
del ovario...

Óvulo

Escribe el nombre de las partes de la flor.

